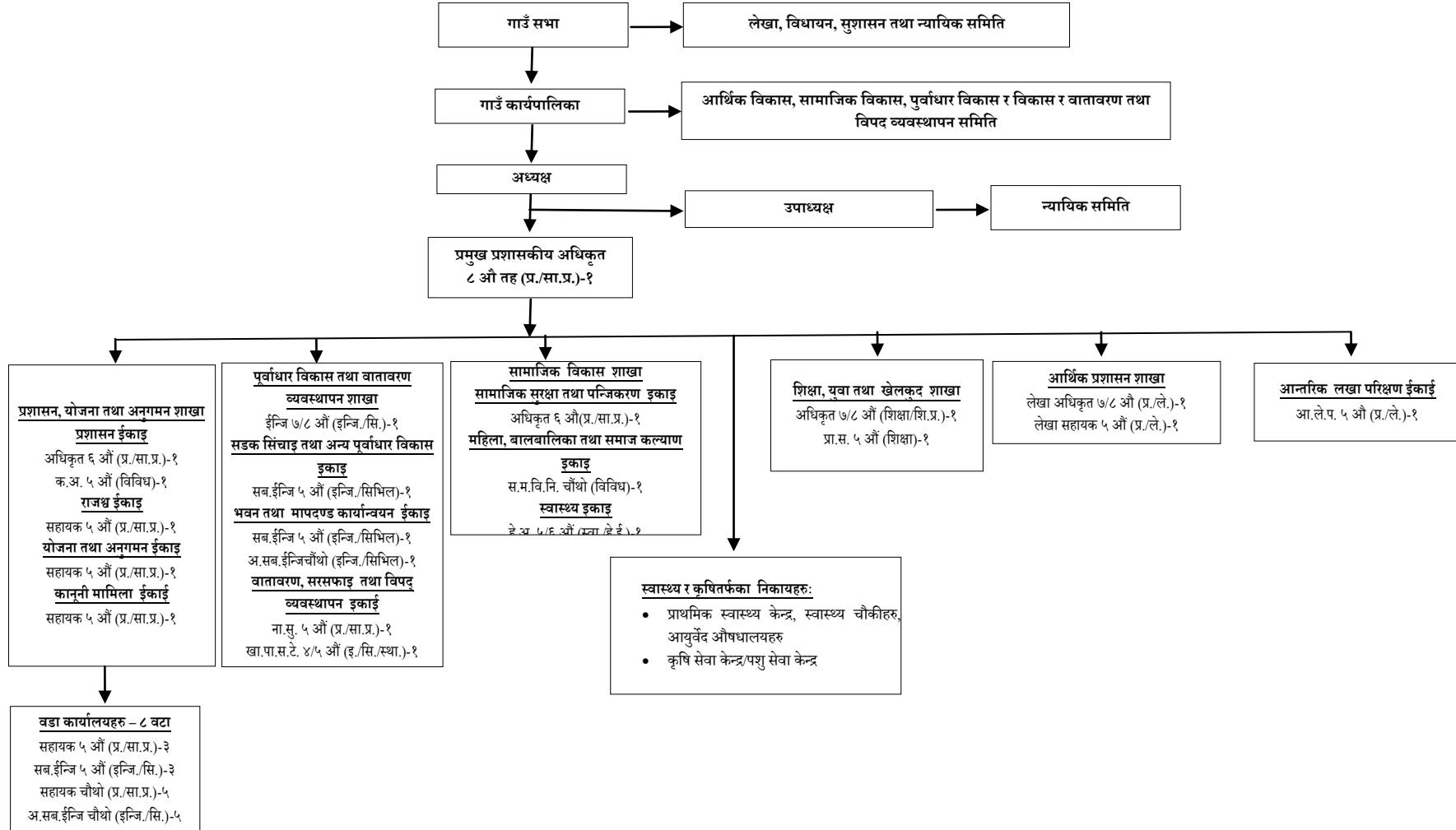


मोलुङ गाउँपालिका, ओखलढुङ्गा
गाउँ कार्यपालिकाको कार्यालयको वर्तमान संगठन संरचना
नेपाल सरकार मन्त्रीपरिषदबाट २०७५ सालमा स्वीकृत भएको संगठन संरचना र दरवन्दी तेरिज



२.५.१ मोलुङ गाउँ कार्यपालिका तथा वडा कार्यालयहरूको विद्यमान दरवन्दी तेरिज

नेपाल सरकार मन्त्रीपरिषदबाट २०७५ सालमा स्वीकृत भएको संगठन संरचना र दरवन्दी तेरिज यस प्रकार रहेको छ ।

क्र.सं.	पद	तह	सेवा	समूह	उपसमूह	स्वीकृत दरवन्दी	अन्य सेवाबाट समायोजन हुने दरवन्दी	बाँकी दरवन्दी	कैफियत
१.	प्रमुख प्रशासकीय अधिकृत	८ औं	प्रशासन	सा.प्र.		१			
२.	इन्जिनियर	७/८ औं	इन्जि.	सिभिल		१		१	
३.	अधिकृत	७/८ औं	शिक्षा	शि.प्र.		१		१	
४.	अधिकृत	७/८ औं	प्रशासन	लेखा		१		१	
५.	अधिकृत	६ औं	प्रशासन	सा.प्र.		२		१	
६.	आ.ले.प.	५ औं	प्रशासन	लेखा		१		१	
७.	सहायक	५ औं	प्रशासन	सा.प्र.		४		४	
८.	कम्प्युटर अपरेटर	५ औं	विविध			१		१	
९.	लेखा सहायक	५ औं	प्रशासन	लेखा		१		१	
१०.	प्रा.स.	५ औं	शिक्षा	शि.प्र.		१		१	
११.	हेल्थ असिस्टेन्ट	५/६ औं	स्वास्थ्य	हे.ई.		१		१	
१२.	सब.इन्जिनियर	५ औं	इन्जि.	सिभिल		१		१	
१३.	अ. सब.इन्जिनियर	४ औं	इन्जि.	सिभिल		१		१	
१४.	स.महिला विकास निरीक्षक	४ औं	विविध			१		१	
१५.	खा.पा.स.टे	४/५ औं	इन्जि.	सिभिल		१		१	
कार्यालयतर्फ जम्मा						१९		१८	
वडा कार्यालय (८ वटा)									
१.	सहायक	५ औं	प्रशासन	सा.प्र.		३		३	
२.	सब.इन्जिनियर	५ औं	इन्जि.	सिभिल		३		३	
३.	सहायक	चौथो	प्रशासन	सा.प्र.		५		५	
४.	अ. सब.इन्जिनियर	चौथो	इन्जि.	सिभिल		५	३	२	
वडा कार्यालय तर्फ जम्मा						१६	३	१३	
कुल जम्मा						३५	३	३१	

नोटः

- कुनै स्थानीय तहमा तृतीय तहको कर्मचारी कार्यरत भएमा निजलाई स्वीकृत संगठन संरचना अनुसारको मिल्दो चौथो तहमा कामकाज लगाउन सकिनेछ । त्यस्तो पदमा कार्यरत कर्मचारी जुनसुकै कारणबाट रिक्त भएमा सो पद स्वतः खारेज हुनेछ ।
- संगठन संरचना भित्र नपरेका सरसफाई, दमकल सञ्चालन, एम्बुलेन्स सञ्चालन, नगर प्रहरी जस्ता स्थायी कर्मचारीलाई हाल कार्यरत रहेकै पदमा कामकाज लगाउन सकिनेछ र त्यस्ता पदमा कार्यरत कर्मचारी कुनै कारणबाट रिक्त भएमा स्थानीय सरकार, सञ्चालन ऐन, २०७४ अनुसार कामकाज गराउनु पर्नेछ ।
- स्थानीय तहमा समायोजन भएका खा.पा.स.टे. चौथो र पाँचौं कर्मचारीहरूलाई निजहरूको शैक्षिक योग्यता समेतको आधारमा सब.ई., अ.स.ई. वा प्रा.स.को पदमा कामकाज लगाउन सकिनेछ ।
- यस दरवन्दी भन्दा बाहेक गाउँपालिकाका स्थायी कर्मचारीहरूले गाउँपालिकाले खटाए बमोजिमको काम गर्नु पर्नेछ ।

२.५.२ गाउँपालिका कृषि विकास शाखा/कृषि सेवा केन्द्रको दरवन्दी तेरिज

क्र.सं.	पद	तह	सेवा	समूह	उपसमूह	स्वीकृत दरवन्दी	अन्य सेवाबाट समायोजन हुने दरवन्दी	बाँकी दरवन्दी	कैफियत
१.	अधिकृत	७/८ औं	नेपाल कृषि सेवा	कृषि		१			
२.	सहायक	५ औं	नेपाल कृषि सेवा	कृषि		२			
३.	सहायक	४ औं	नेपाल कृषि सेवा	कृषि		१			

जम्मा	४			
-------	---	--	--	--

२.५.३ गाउँपालिका पशु विकास शाखा/पशु सेवा केन्द्रको दरबन्दी तेरिज

क्र.सं.	पद	तह	सेवा	समूह	उपसमूह	स्वीकृत दरबन्दी	अन्य सेवाबाट समायोजन हुने दरबन्दी	बाँकी दरबन्दी	कैफियत
१.	अधिकृत	७/८ औ	कृषि सेवा	भेट.		१			
२.	सहायक	५ औ	कृषि सेवा	भेट.		१			
३.	सहायक	५ औँ	कृषि सेवा	ला पो डे ड		२			
४.	सहायक	चौथो	कृषि सेवा	भेट.		२			
५.	सहायक	चौथो	कृषि सेवा	ला पो डे ड		२			
जम्मा						८			

२.५.४ गाउँपालिका स्वास्थ्य शाखाको दरबन्दी तेरिज

क्र.सं.	पद	तह	सेवा	समूह	उपसमूह	स्वीकृत दरबन्दी	कैफियत
१.	अधिकृत (जनस्वास्थ्य निरीक्षक)	६ औ	स्वास्थ्य	स्वा./हे.इ.		१	
२.	सि.अ.न.मी.	६ औ	स्वास्थ्य	स्वा./क.न..		१	
जम्मा						२	

* नोट: ल्याब असिस्टेन्ट र का.स.को पदपूर्ति आवश्यकताको आधारमा करारमा नियुक्त गर्न सकिनेछ ।

२.५.५ आयुर्वेद औषधालयको दरबन्दी तेरिज

क्र.सं.	पद	तह	सेवा	समूह	उपसमूह	स्वीकृत दरबन्दी	कैफियत
१.	कविराज	५				१	
२.	बैद्य	४				१	
जम्मा						२	

नोट:

- (१) अधिकृत ७ तह (स्वा.हे.ई.) भन्नाले स्वास्थ्य सेवा, हेल्थ इन्स्पेक्सन समूहका सातौ तहलाई जनाउने छ । सो पद रिक्त भएमा जनस्वास्थ्य अधिकृत ७/८ तह (स्वा.हे.ई.) बाट पदपूर्ति गरिने छ ।
- (२) अधिकृत ६ तह (स्वा.क.न./ज.न.) भन्नाले स्वास्थ्य सेवाको क.न. समूहका प.हे.न. वा सि./अ.न.मी. ६ तह वा जनरल नर्सिङ समूहका स्टाफ नर्स ६ तह (स्वा.ज.न.) लाई जनाउनेछ र सो पद रिक्त भएमा स्वास्थ्य सेवा, प.हे.न./स्टाफ नर्स ५ तहबाट पदपूर्ति गरिनेछ ।
- (३) सहायक ५ तहमा (स्वा.क.न.) भन्नाले स्वास्थ्य सेवाको क.न. समूहको ५ तहका सि./अ.न.मी. लाई जनाउने छ । सो पद रिक्त भएमा अ.न.मी. ४ तह (स्वा./क.न.) बाट पदपूर्ति गरिनेछ ।
- (४) सहायक ५ तह (स्वा./हे.ई.) मा स्वास्थ्य सेवाको हे.ई. ५ तहका सि./अ.हे.व. लाई जनाउने छ । पद रिक्त भएमा अ.हे.व. ४ तह (स्वा./हे.ई.) बाट पदपूर्ति गरिनेछ ।
- (५) सम्बन्धित परिषद् मा दर्ता भएका मध्येबाट स्वास्थ्य चौकीमा तहगत जेष्ठताको आधारमा ईन्चार्ज हुनेछ । तर समान तहको हकमा सम्बन्धित परिषदमा दर्ता भएका मध्येबाट देहायको प्राथमिकताको आधारमा ईन्चार्ज हुनेछनः
 - (क) पाँचौ तहमा लोकसेवा प्रक्रिया पुरा गरी सेवा प्रवेश गरेको ।
 - (ख) पाँचौ तहको लागि तोकिएको शैक्षिक योग्यता भएको ।
 - (ग) स्वास्थ्य सेवा ऐनको दफा ९ (ख) अनुसार पदस्थापना भएको ।
 - (घ) सम्बन्धित तहको लागि मन्त्रालयले तोकिएको स्तरवृद्धि तालिम लिएको ।
- (६) ल्याब असिष्टेन्ट र का.स.को पदपूर्ति आवश्यकताको आधारमा करारमा नियुक्त गर्न सकिने छ ।

अधिकृत ६ तह (स्वा. आयुर्वेद) लाई स्थानीय तहले सम्बन्धित औषधालयबाट कामकाजको लागि खटाउन सक्नेछ । यदी यसरी पनि नपुग भएमा स्थानीय तहले आफ्नो श्रोतबाट सहायक ५ तह (स्वा. आयुर्वेद) नियुक्त गर्न सक्नेछ ।

२.५.६ स्वास्थ्य संस्था तर्फका दरवन्दी तेरीज

स्वास्थ्य चौकी/केन्द्र	पदको नाम	तह	सेवा	समूह	उपसमूह	मौजुदा दरवन्दी	प्रस्तावित दरवन्दी			कैफियत
							थप	घट	खुद कायम	
कुन्तादेवी स्वास्थ्य चौकी	सि.अ.हे.ब.अधिकृत/हे अ	६	नेपाल स्वास्थ्य	हे.ई.		१	-	-	१	
	अ.हे.ब.	५	नेपाल स्वास्थ्य	हे.ई.		१	-	-	१	
	अ.न.मि.	५	नेपाल स्वास्थ्य	क.न./प.हे.न.		१	-	-	१	
	अ.हे.ब.	४	नेपाल स्वास्थ्य	हे.ई.		१	-	-	१	
	अ.न.मि.	४	नेपाल स्वास्थ्य	क.न./प.हे.न.		१	-	-	१	
	का.स.	-	-	-		१	-	-	१	
			जम्मा						६	
रामपुर स्वास्थ्य चौकी	सि.अ.हे.ब.अधिकृत/हे अ	६	नेपाल स्वास्थ्य	हे.ई.		१	-	-	१	
	अ.हे.ब.	५	नेपाल स्वास्थ्य	हे.ई.		१	-	-	१	
	अ.न.मि.	५	नेपाल स्वास्थ्य	क.न./प.हे.न.		१	-	-	१	
	अ.हे.ब.	४	नेपाल स्वास्थ्य	हे.ई.		१	-	-	१	
	अ.न.मि.	४	नेपाल स्वास्थ्य	क.न./प.हे.न.		१	-	-	१	
	का.स.	-	-	-		१	-	-	१	
			जम्मा						६	
प्राञ्चा स्वास्थ्य चौकी	सि.अ.हे.ब.अधिकृत/हे अ	६	नेपाल स्वास्थ्य	हे.ई.		१	-	-	१	
	अ.हे.ब.	५	नेपाल स्वास्थ्य	हे.ई.		१	-	-	१	
	अ.न.मि.	५	नेपाल स्वास्थ्य	क.न./प.हे.न.		१	-	-	१	
	अ.हे.ब.	४	नेपाल स्वास्थ्य	हे.ई.		१	-	-	१	
	अ.न.मि.	४	नेपाल स्वास्थ्य	क.न./प.हे.न.		१	-	-	१	
	का.स.	-	-	-		१	-	-	१	
			जम्मा						६	
हर्कपुर स्वास्थ्य चौकी	सि.अ.हे.ब.अधिकृत/हे अ	६	नेपाल स्वास्थ्य	हे.ई.		१	-	-	१	
	अ.हे.ब.	५	नेपाल स्वास्थ्य	हे.ई.		१	-	-	१	
	अ.न.मि.	५	नेपाल स्वास्थ्य	क.न./प.हे.न.		१	-	-	१	
	अ.हे.ब.	४	नेपाल स्वास्थ्य	हे.ई.		१	-	-	१	
	अ.न.मि.	४	नेपाल स्वास्थ्य	क.न./प.हे.न.		१	-	-	१	
	का.स.	-	-	-		१	-	-	१	
			जम्मा						६	
श्रीचौर स्वास्थ्य चौकी	सि.अ.हे.ब.अधिकृत/हे अ	६	नेपाल स्वास्थ्य	हे.ई.		१	-	-	१	
	अ.हे.ब.	५	नेपाल स्वास्थ्य	हे.ई.		१	-	-	१	
	अ.न.मि.	५	नेपाल स्वास्थ्य	क.न./प.हे.न.		१	-	-	१	
	अ.हे.ब.	४	नेपाल स्वास्थ्य	हे.ई.		१	-	-	१	
	अ.न.मि.	४	नेपाल स्वास्थ्य	क.न./प.हे.न.		१	-	-	१	
	का.स.	-	-	-		१	-	-	१	

			जम्मा						६	
पात्ले स्वास्थ्य चौकी	सि.अ.हे.ब.अधिकृत/हे अ	६	नेपाल स्वास्थ्य	हे.ई.	१	-	-	१		
	अ.हे.ब.	५	नेपाल स्वास्थ्य	हे.ई.	१	-	-	१		
	अ.न.मि.	५	नेपाल स्वास्थ्य	क.न./प.हे.न.	१	-	-	१		
	अ.हे.ब.	४	नेपाल स्वास्थ्य	हे.ई.	१	-	-	१		
	अ.न.मि.	४	नेपाल स्वास्थ्य	क.न./प.हे.न.	१	-	-	१		
	का.स.	-	-	-	१	-	-	१		
			जम्मा						६	
राँगादिप स्वास्थ्य चौकी	सि.अ.हे.ब.अधिकृत/हे अ	६	नेपाल स्वास्थ्य	हे.ई.	१	-	-	१		
	अ.हे.ब.	५	नेपाल स्वास्थ्य	हे.ई.	१	-	-	१		
	अ.न.मि.	५	नेपाल स्वास्थ्य	क.न./प.हे.न.	१	-	-	१		
	अ.हे.ब.	४	नेपाल स्वास्थ्य	हे.ई.	१	-	-	१		
	अ.न.मि.	४	नेपाल स्वास्थ्य	क.न./प.हे.न.	१	-	-	१		
	का.स.	-	-	-	१	-	-	१		
			जम्मा						६	
जम्मा									४२	